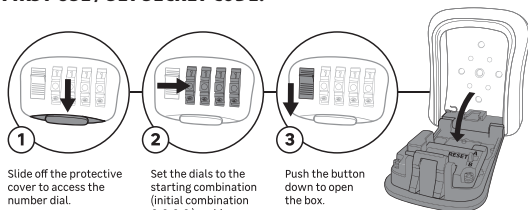


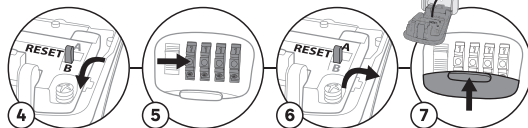
FIRST USE / SET SECRET CODE:



1 Slide off the protective cover to access the number dial.

2 Set the dials to the starting combination (initial combination 0-0-0-0) making sure that the numbers are correctly aligned.

3 Push the button down to open the box.



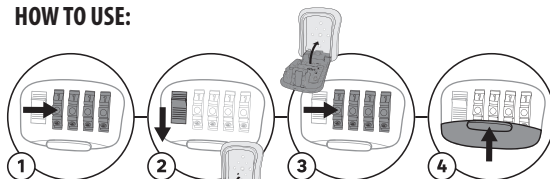
4 Inside, push the RESET button from position A to position B.

5 Then turn the numbers on the dial to the desired combination of your choice.

6 Return the RESET button to position A. The new combination is now set.

7 Close the protective cover.

HOW TO USE:



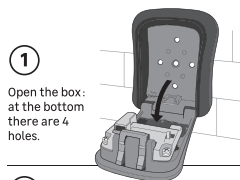
1 Set the dials to your combination.

2 Push the button down to open the box

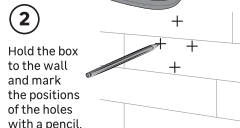
3 After closing the box, move the dials to change the combination.

4 Close the protective cover.

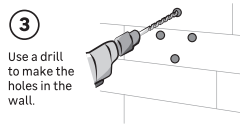
WALL INSTALLATION:



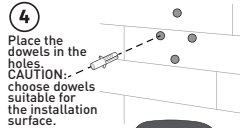
1 Open the box: at the bottom there are 4 holes.



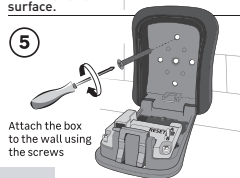
2 Hold the box to the wall and mark the positions of the holes with a pencil.



3 Use a drill to make the holes in the wall.



4 Place the dowels in the holes. **CAUTION:** choose dowels suitable for the installation surface.



5 Attach the box to the wall using the screws

IMPORTANT NOTES:



Keep the protective cover closed to protect against water.

It is recommended to turn the digit rollers every week to ensure proper operation



VELAMP

Comunque luce
Prodotto distribuito da:
VELAMP INDUSTRIES SRL
Viale Italia, 59 - 20094
Corsico (MI) Italy
info@velamp.com
www.velamp.com

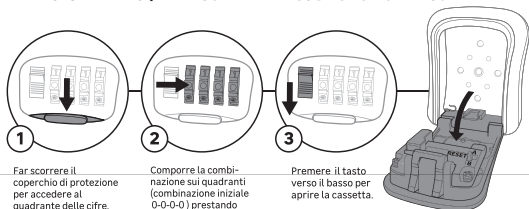


MADE IN P.R.C.

Art./Code: **IG008**

IT

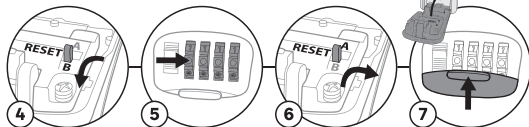
PRIMO UTILIZZO / IMPOSTARE IL CODICE SEGRETO:



1 Far scorrere il coperchio di protezione per accedere al quadrante delle cifre.

2 Comporre la combinazione sui quadranti (combinazione iniziale 0-0-0-0) prestando attenzione che le cifre siano correttamente allineate.

3 Premere il tasto verso il basso per aprire la cassetta.



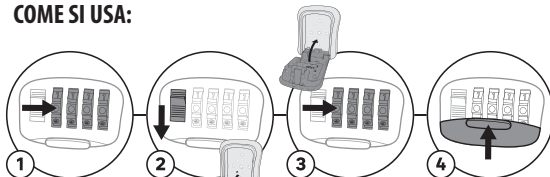
4 All'interno, premere sul tasto RESET dalla posizione A alla posizione B.

5 Girare le cifre sulla combinazione desiderata

6 Rimettere il pulsante RESET sulla posizione A. La nuova combinazione è attiva.

7 Chiudere il coperchio di protezione.

COME SI USA:



1 Comporre la combinazione sui quadranti.

2 Premere il tasto verso il basso per aprire la cassetta.

3 Dopo aver chiuso la cassetta, muovere i quadranti per modificare la combinazione.

4 Chiudere il coperchio di protezione.

INSTALLAZIONE A MURO:

1

Aprire la cassetta: sul fondo si trovano 4 fori.



2

Tenere la cassetta sul uro e segnare la posizione dei fori con una matita.



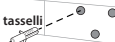
3

Usare un trapano per fare i fori nel muro.



4

Posizionare i tasselli nei fori.



ATTENZIONE: scegliere tasselli adatti alla superficie di installazione.

5

Fissare la cassetta sul muro usando le viti fornite.



NOTE IMPORTANTI:



Tenere il coperchio di protezione chiuso per proteggerlo dall'acqua.

Si raccomanda di far girare le rotelle delle cifre ogni settimana per garantire il buon funzionamento.



VELAMP

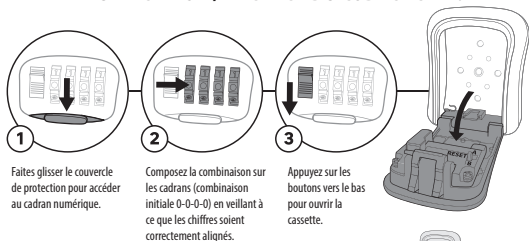
Comunque luce
Prodotto distribuito da:
VELAMP INDUSTRIES SRL
Viale Italia, 59 - 20094
Corsico (MI) Italy
info@velamp.com
www.velamp.com



MADE IN P.R.C.

Art./Code: **IG008**

PREMIÈRE UTILISATION / RÉGLAGE DU CODE SECRET:



1

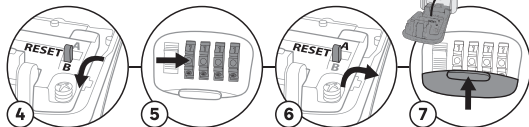
Faites glisser le couvercle de protection pour accéder au cadran numérique.

2

Composez la combinaison sur les cadrans (combinaison initiale 0-0-0) en veillant à ce que les chiffres soient correctement alignés.

3

Appuyez sur les boutons vers le bas pour ouvrir la cassette.



4

A l'intérieur, appuyez sur le bouton RESET de la position B à la position A.

5

Tournez les chiffres pour obtenir la combinaison souhaitée.

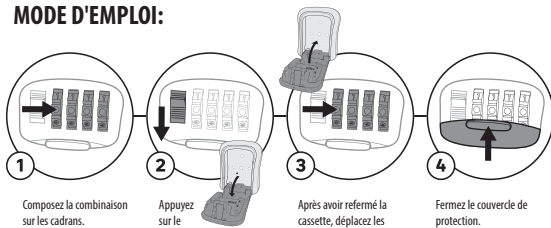
6

Remettez le bouton RESET en position A. La nouvelle combinaison est active.

7

Refermez le couvercle de protection.

MODE D'EMPLOI:



1

Composez la combinaison sur les cadrans.

2

Appuyez sur le bouton pour ouvrir la cassette.

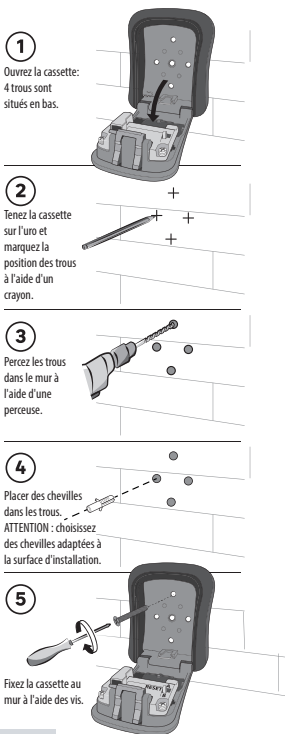
3

Après avoir refermé la cassette, déplacez les cadrans pour modifier la combinaison.

4

Fermez le couvercle de protection.

INSTALLATION MURALE:



1

Ouvrez la cassette: 4 trous sont situés en bas.

2

Tenez la cassette sur l'uro et marquez la position des trous à l'aide d'un crayon.

3

Percez les trous dans le mur à l'aide d'une perceuse.

4

Placer des chevilles dans les trous.
ATTENTION : choisissez des chevilles adaptées à la surface d'installation.

5

Fixez la cassette au mur à l'aide des vis.

REMARQUES IMPORTANTES:



Gardez le couvercle de protection fermé pour le protéger de l'eau.

Il est recommandé de faire tourner les rouleaux du digit toutes les semaines pour assurer un bon fonctionnement.



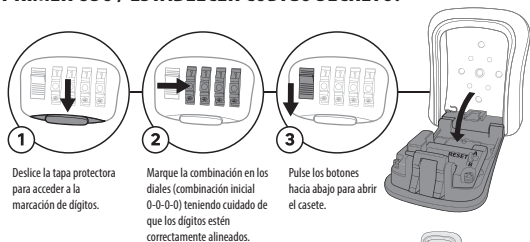
VELAMP®

Comunque luce
Prodotto distribuito da:
VELAMP INDUSTRIES SRL
Viale Italia, 59 - 20094
Corsico (MI) Italy
info@velamp.com
www.velamp.com



MADE IN P.R.C.

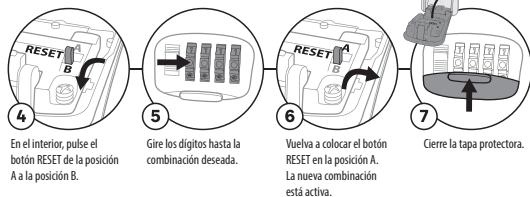
PRIMER USO / ESTABLECER CÓDIGO SECRETO:



1 Deslice la tapa protectora para acceder a la marcación de dígitos.

2 Marque la combinación en los diales (combinación inicial 0-0-0-0) teniendo cuidado de que los dígitos estén correctamente alineados.

3 Pulse los botones hacia abajo para abrir el casete.



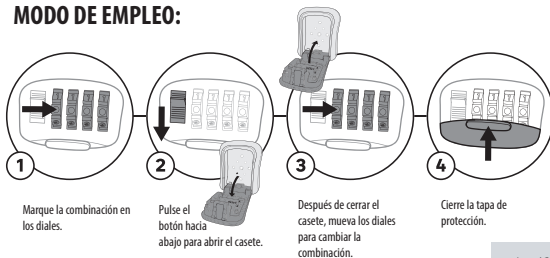
4 En el interior, pulse el botón RESET de la posición A a la posición B.

5 Gire los dígitos hasta la combinación deseada.

6 Vuelva a colocar el botón RESET en la posición A. La nueva combinación está activa.

7 Cierre la tapa protectora.

MODO DE EMPLEO:



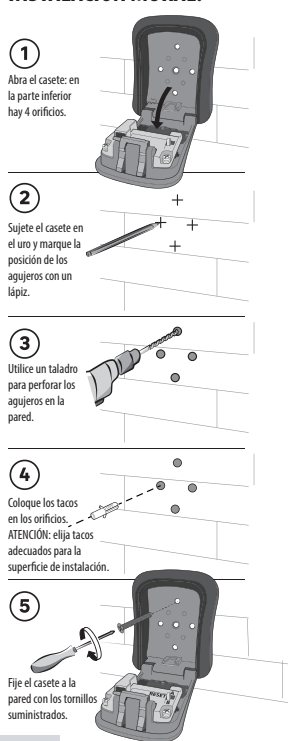
1 Marque la combinación en los diales.

2 Pulse el botón hacia abajo para abrir el casete.

3 Después de cerrar el casete, mueva los diales para cambiar la combinación.

4 Cierre la tapa de protección.

INSTALACIÓN MURAL:



1 Abra el casete: en la parte inferior hay 4 orificios.

2 Sujete el casete en el muro y marque la posición de los agujeros con un lápiz.

3 Utilice un taladro para perforar los agujeros en la pared.

4 Coloque los tacos en los orificios. ATENCIÓN: elija tacos adecuados para la superficie de instalación.

5 Fije el casete a la pared con los tornillos suministrados.

NOTAS IMPORTANTES:

Mantenga la tapa protectora cerrada para protegerla del agua.

Se recomienda girar los rodillos de dígitos cada semana para garantizar un funcionamiento correcto.



VELAMP®

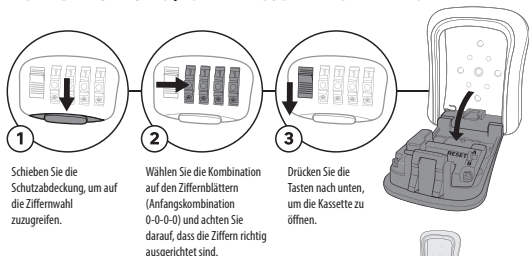
Comunque Luce
Prodotto distribuito da:
VELAMP INDUSTRIES SRL
Viale Italia, 59 - 20094
Corsico (MI) Italy
info@velamp.com
www.velamp.com



MADE IN P.R.C.

Art./Code: **IG008**

ERSTE BENUTZUNG / GEHEIMCODE EINSTELLEN:



1

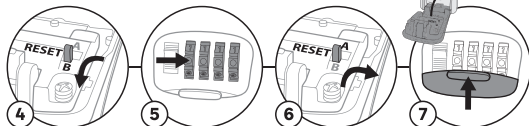
Schieben Sie die Schutzabdeckung, um auf die Zifferwahl zuzugreifen.

2

Wählen Sie die Kombination auf den Zifferblättern (Anfangskombination 0-0-0-0) und achten Sie darauf, dass die Ziffern richtig ausgerichtet sind.

3

Drücken Sie die Tasten nach unten, um die Kassette zu öffnen.



4

Drücken Sie im Inneren die RESET-Taste von Position A auf Position B.

5

Drehen Sie die Ziffern auf die gewünschte Kombination.

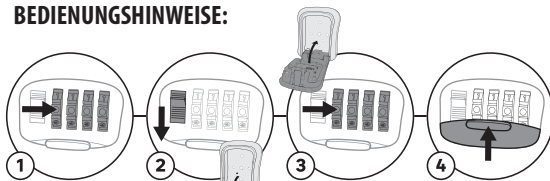
6

Stellen Sie den RESET-Knopf wieder auf Position A. Die neue Kombination ist aktiv.

7

Schließen Sie die Schutzabdeckung.

BEDIENUNGSHINWEISE:



1

Wählen Sie die Kombination auf den Zifferblättern.

2

Drücken Sie die Taste nach unten, um die Kassette zu öffnen.

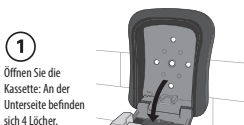
3

Nach dem Schließen der Kassette bewegen Sie die Einstellräder, um die Kombination zu ändern.

4

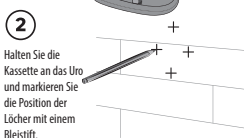
Schließen Sie die Schutzabdeckung.

WANDMONTAGE:



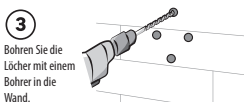
1

Öffnen Sie die Kassette: An der Unterseite befinden sich 4 Löcher.



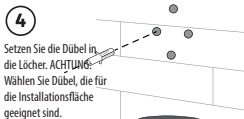
2

Halten Sie die Kassette an das Uro und markieren Sie die Position der Löcher mit einem Bleistift.



3

Bohren Sie die Löcher mit einem Bohrer in die Wand.



4

Setzen Sie die Dübel in die Löcher. **ACHTUNG:** Wählen Sie Dübel, die für die Installationsfläche geeignet sind.



5

Befestigen Sie die Kassette mit den mitgelieferten Schrauben an der Wand.

WICHTIGE HINWEISE:



Halten Sie die Schutzabdeckung geschlossen, um sie vor Wasser zu schützen.

Es wird empfohlen, die Zifferrollen jede Woche zu drehen, um eine einwandfreie Funktion zu gewährleisten.



VELAMP

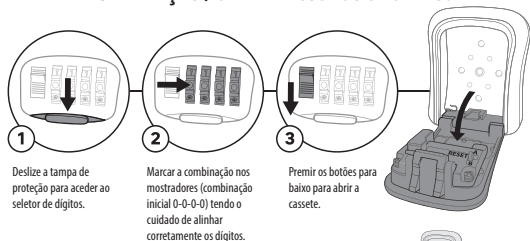
Comunque Luce
Prodotto distribuito da:
VELAMP INDUSTRIES SRL
Viale Italia, 59 - 20094
Corsico (MI) Italy
info@velamp.com
www.velamp.com



MADE IN P.R.C.

Art./Code: **IG008**

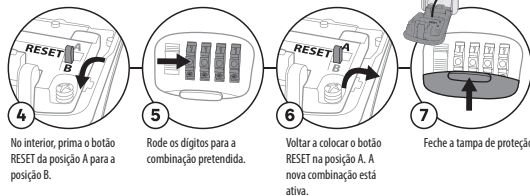
PRIMEIRA UTILIZAÇÃO / DEFINIR CÓDIGO SECRETO:



1 Deslize a tampa de proteção para aceder ao seletor de dígitos.

2 Marque a combinação nos mostradores (combinação inicial 0-0-0-0) tendo o cuidado de alinhar corretamente os dígitos.

3 Premir os botões para baixo para abrir a cassete.



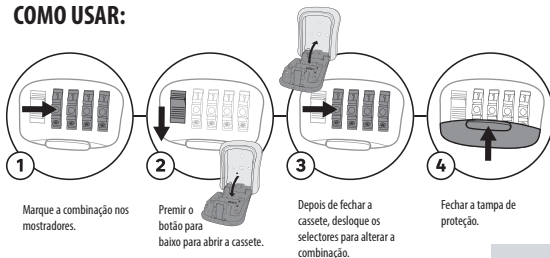
4 No interior, prima o botão RESET da posição A para a posição B.

5 Rode os dígitos para a combinação pretendida.

6 Voltar a colocar o botão RESET na posição A. A nova combinação está ativa.

7 Feche a tampa de proteção.

COMO USAR:



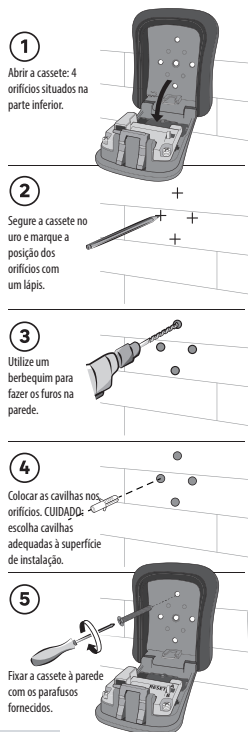
1 Marque a combinação nos mostradores.

2 Premir o botão para baixo para abrir a cassete.

3 Depois de fechar a cassete, desloque os selectores para alterar a combinação.

4 Fechar a tampa de proteção.

INSTALAÇÃO NA PAREDE:



1 Abrir a cassete: 4 orifícios situados na parte inferior.

2 Segure a cassete no uro e marque a posição dos orifícios com um lápis.

3 Utilize um berbequim para fazer os furos na parede.

4 Colocar as cavilhas nos orifícios. CUIDADO: escolha cavilhas adequadas à superfície de instalação.

5 Fixar a cassete à parede com os parafusos fornecidos.

NOTAS IMPORTANTES:

Manter a tampa de proteção fechada para proteger da água.

Recomenda-se que os rolos digitadores sejam rodados todas as semanas para garantir um funcionamento correto.



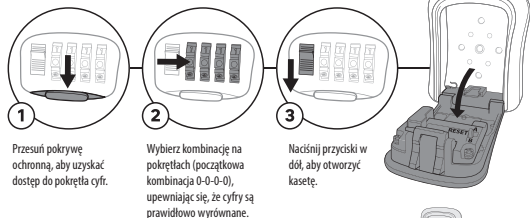
VELAMP®

Comunque luce
Prodotto distribuito da:
VELAMP INDUSTRIES SRL
Viale Italia, 59 - 20094
Corsico (MI) Italy
info@velamp.com
www.velamp.com



MADE IN P.R.C.

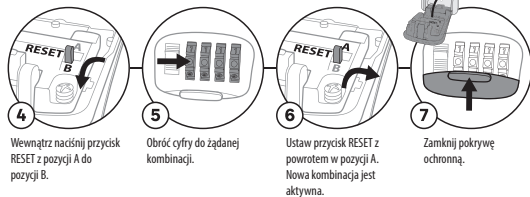
PIERWSZE UŻYCIE / USTAW TAJNY KOD:



1
Przesuń pokrywę ochronną, aby uzyskać dostęp do pokręteł cyfr.

2
Wybierz kombinację na pokrętkach (początkowa kombinacja 0-0-0-0), upewniając się, że cyfry są prawidłowo wyrównane.

3
Naciśnij przyciski w dół, aby otworzyć kasetę.



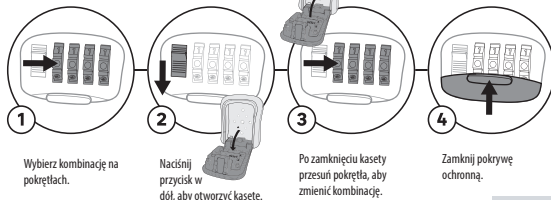
4
Wewnątrz naciśnij przycisk RESET z pozycji A do pozycji B.

5
Obróć cyfry do żądanej kombinacji.

6
Ustaw przycisk RESET z powrotem w pozycji A. Nowa kombinacja jest aktywna.

7
Zamknij pokrywę ochronną.

SPÓSÓB UŻYCIA:



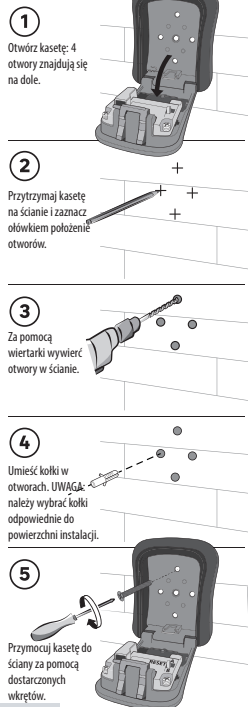
1
Wybierz kombinację na pokrętkach.

2
Naciśnij przycisk w dół, aby otworzyć kasetę.

3
Po zamknięciu kasety przesuń pokrętkę, aby zmienić kombinację.

4
Zamknij pokrywę ochronną.

MONTAŻ NA ŚCIANIE:



1
Otwórz kasetę: 4 otwory znajdują się na dole.

2
Przytrzymaj kasetę na ścianie i zaznacz ołówkiem położenie otworów.

3
Za pomocą wiertarki wywierć otwory w ścianie.

4
Umieść kołki w otworach. **UWAGA:** należy wybrać kołki odpowiednie do powierzchni instalacji.

5
Przymocuj kasetę do ściany za pomocą dostarczonych wkrętów.

WAŻNE UWAGI:



Pokrywę ochronną należy trzymać zamkniętą w celu ochrony przed wodą.

Zaleca się obracanie rolek z cyframi co tydzień, aby zapewnić prawidłowe działanie.



VELAMP®

Comunque Luce
Prodotto distribuito da:
VELAMP INDUSTRIES SRL
Viale Italia, 59 - 20094
Corsico (MI) Italy
info@velamp.com
www.velamp.com



MADE IN P.R.C.

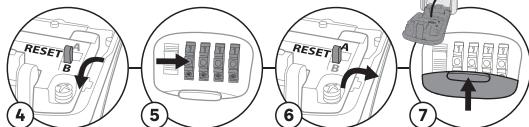
EERSTE GEBRUIK / GEHEIME CODE INSTELLEN:



1
Schuif de beschermkap om toegang te krijgen tot de cijfertetsen.

2
Kies de combinatie op de draaiknoppen (initiele combinatie 0-0-0-0) en zorg ervoor dat de cijfers correct uitgelijnd zijn.

3
Druk de knoppen naar beneden om de cassette te openen.



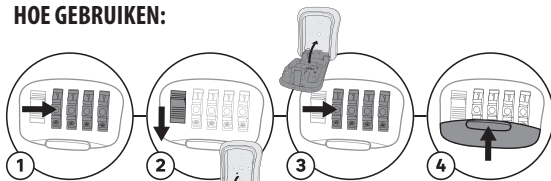
4
Druk binnenin op de RESET-knop van positie A naar positie B.

5
Draai de cijfers naar de gewenste combinatie.

6
Zet de RESET-knop terug in positie A. De nieuwe combinatie is actief.

7
Sluit het beschermkapje.

HOE GEBRUIKEN:



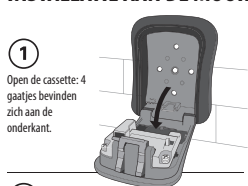
1
Draai de combinatie op de draaiknoppen.

2
Druk de knop in om de cassette te openen.

3
Nadat je de cassette hebt gesloten, beweeg je de draaiknoppen om de combinatie te wijzigen.

4
Sluit het beschermkapje.

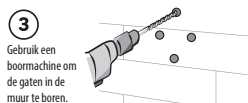
INSTALLATIE AAN DE MUUR:



1
Open de cassette: 4 gaatjes bevinden zich aan de onderkant.



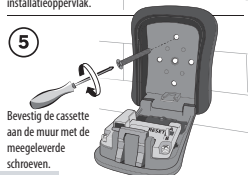
2
Houd de cassette op de uro en markeer de positie van de gaten met een potlood.



3
Gebruik een boormachine om de gaten in de muur te boren.



4
Plaats deussels in de gaten. LET OP: Kies pluggen die geschikt zijn voor het installatieoppervlak.



5
Bevestig de cassette aan de muur met de meegeleverde schroeven.

BELANGRIJKE OPMERKINGEN:



Houd de beschermkap gesloten ter bescherming tegen water.

Het wordt aanbevolen om de cijferrollen elke week te draaien om een goede werking te garanderen.



VELAMP

Comunque Luce
Prodotto distribuito da:
VELAMP INDUSTRIES SRL
Viale Italia, 59 - 20094
Corsico (MI) Italy
info@velamp.com
www.velamp.com

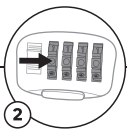


MADE IN P.R.C.

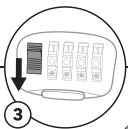
PRVNÍ POUŽITÍ / NASTAVENÍ TAJNÉHO KÓDU:



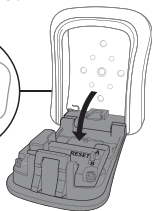
1 Posunutím ochranného krytu získáte přístup k číselníku.



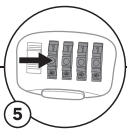
2 Vytočte kombinaci na číselníku (počáteční kombinace 0-0-0-0) a dbejte na správné zarovnání číslic.



3 Stisknutím tlačítek dolů otevřete kazetu.



4 Uvnitř stiskněte tlačítko RESET z polohy A do polohy B.



5 Otočte číslice na požadovanou kombinaci.

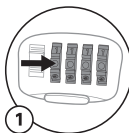


6 Nastavte tlačítko RESET zpět do polohy A. Nová kombinace je aktivní.



7 Zavěte ochranný kryt.

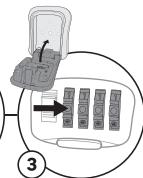
NÁVOD K POUŽITÍ:



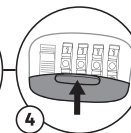
1 Vytočte kombinaci na číselníku.



2 Stisknutím tlačítka dolů otevřete kazetu.



3 Po zavěšení kazety pohybem číselníků změňte kombinaci.

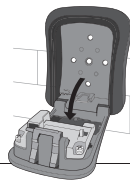


4 Zavěte ochranný kryt.

INSTALACE NA STĚNU:

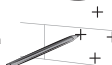
1

Otevřete kazetu: 4 otvory se nacházejí ve spodní části.



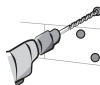
2

Podržte kazetu na uro a tužkou označte polohu otvorů.



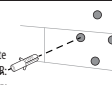
3

Pomocí vrtačky vyvrtávejte otvory do zdi.



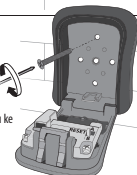
4

Do otvorů umístěte hmoždinky. POZOR: vyberte hmoždinky vhodné pro instalační povrch.



5

Připevňte kazetu ke stěně pomocí dodaných šroubů.



DŮLEŽITÉ POZNÁMKY:



Ochranný kryt nechte zavěšen, aby byl chráněn před vodou.

Pro zajištění správné funkce se doporučuje každý týden otočit válec s číslicemi.



VELAMP

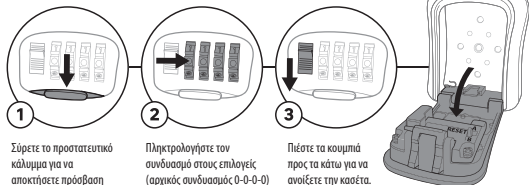
Comunque Luce
Prodotto distribuito da:
VELAMP INDUSTRIES SRL
Viale Italia, 59 - 20094
Corsico (MI) Italy
info@velamp.com
www.velamp.com



MADE IN P.R.C.

Art./Code: **IG008**

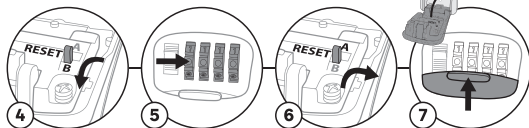
ΠΡΩΤΗ ΧΡΗΣΗ/ΡΥΘΜΙΣΗ ΜΥΣΤΙΚΟΥ ΚΩΔΙΚΟΥ:



1 Σώρετε το προστατευτικό κάλυμμα για να αποκτήσετε πρόσβαση στον ψηφιακό επιλογέα.

2 Πληκτρολογήστε τον συνδυασμό στους επιλογείς (αρχικός συνδυασμός 0-0-0-0) προσέχοντας να είναι σωστά ευθυγραμμισμένα τα ψηφία.

3 Πιέστε το κουμπί προς τα κάτω για να ανοίξετε την κασέτα.



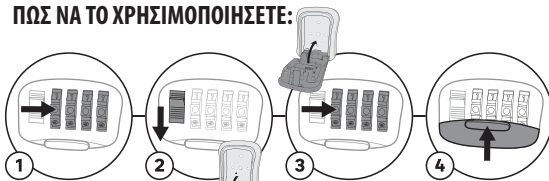
4 Στο εσωτερικό, πιέστε το κουμπί RESET από τη θέση Α στη θέση Β.

5 Γυρίστε τα ψηφία στον επιθυμητό συνδυασμό.

6 Επαναφέρετε το κουμπί RESET στη θέση Α. Ο νέος συνδυασμός είναι ενεργός.

7 Κλείστε το προστατευτικό κάλυμμα.

ΠΩΣ ΝΑ ΤΟ ΧΡΗΣΙΜΟΠΟΙΗΣΕΤΕ:



1 Πληκτρολογήστε τον συνδυασμό στους επιλογείς.

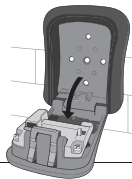
2 Πιέστε το κουμπί προς τα κάτω για να ανοίξετε την κασέτα.

3 Αφού κλείσετε την κασέτα, μετακινήστε τους επιλογείς για να αλλάξετε τον συνδυασμό.

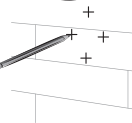
4 Κλείστε το προστατευτικό κάλυμμα.

ΕΠΙΤΟΙΧΙΑΚΗ ΕΓΚΑΤΑΣΤΑΣΗ:

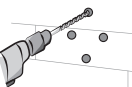
1 Ανοίξτε την κασέτα: 4 οπές βρίσκονται στο κάτω μέρος.



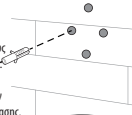
2 Κρατήστε την κασέτα πάνω στο υιο και σημειώστε τη θέση των οπών με ένα μολύβι.



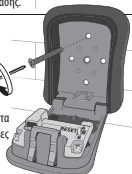
3 Χρησιμοποιήστε ένα τρυπάνι για να ανοίξετε τις οπές στον τοίχο.



4 Τοποθετήστε πείρους στις οπές. ΠΡΟΣΩΧΗ: επιλέξτε πείρους κατάλληλους για την επιφάνεια εγκατάστασης.



5 Στερεώστε την κασέτα στον τοίχο με τις βίδες που παρέχονται.



ΣΗΜΑΝΤΙΚΕΣ ΣΗΜΕΙΩΣΕΙΣ:

Διαπρέπει το προστατευτικό κάλυμμα κλειστό για προστασία από το νερό.

Συνιστάται να περιστρέψετε τα ψηφιακά ρολά κάθε εβδομάδα για να διασφαλιστεί η οριζόντια λειτουργία.



VELAMP®

Comunque luce
Prodotto distribuito da:
VELAMP INDUSTRIES SRL
Viale Italia, 59 - 20094
Corsico (MI) Italy
info@velamp.com
www.velamp.com

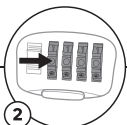


MADE IN P.R.C.

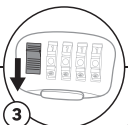
PRVA UPOTREBA / POSTAVITE TAJNI KOD:



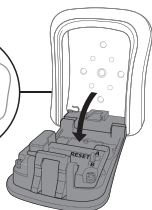
1
Gurnite zaštitni poklopac za pristup brojačniku.



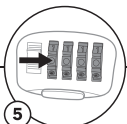
2
Odaberite kombinaciju na brojačnicima (početna kombinacija 0-0-0-0) pazite da su znamenke pravilno poravnate.



3
Pritisnite gumb prema dolje za otvaranje kasete.



4
Unutra pritisnite tipku RESET iz položaja A u položaj B.



5
Urežite znamenke na željenu kombinaciju.

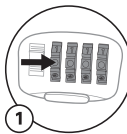


6
Vratite gumb RESET u položaj A. Nova kombinacija je aktivna.

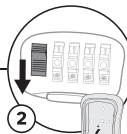


7
Zatvorite zaštitni poklopac.

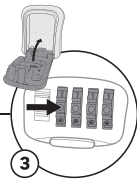
KAKO KORISTITI:



1
Birajte kombinaciju na brojačnicima.



2
Pritisnite gumb prema dolje za otvaranje kasete.



3
Nakon zatvaranja kutije, pomaknite kotačiće za promjenu kombinacije.

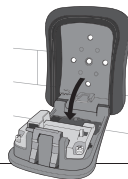


4
Zatvorite zaštitni poklopac.

ZIDNA INSTALACIJA:

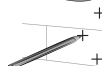
1

Otvorite kutiju: na dnu su 4 rupe.



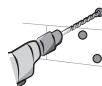
2

Držite kasetu na zubu i olovkom označite položaj rupe.



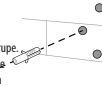
3

Bušilicom napravite rupe u zidu.



4

Postavite tiple u rupe. PAŽNJA: odaberište sidra prikladna za površinu ugradnje.



5

Pričvstite kasetu na zid pomoću priloženih vijaka.



VAŽNE BILJEŠKE:



Držite zaštitni poklopac zatvorenim radi zaštite od vode.

Preporučuje se okretanje brojačnih kotačića svaki tjedan kako bi se osigurao nesmetan rad.



VELAMP

Comunque luce
Prodotto distribuito da:
VELAMP INDUSTRIES SRL
Viale Italia, 59 - 20094
Corsico (MI) Italy
info@velamp.com
www.velamp.com



MADE IN P.R.C.

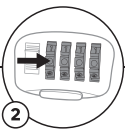
SI

PRVA UPORABA / NASTAVITEV TAJNE KODE:



1

Za dostop do številčnega izbiranja potisnite zaščitni pokrov.



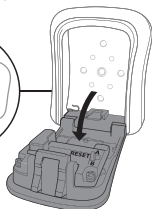
2

Izberite kombinacijo na številčnici (začetna kombinacija 0-0-0-0) in pazite, da so številke pravilno poravnane.



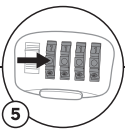
3

Pritisnite gumb navzdol, da odprete kaseto.



4

V notranjosti pritisnite gumb RESET iz položaja A v položaj B.



5

Številke obrnite na zeleno kombinacijo.



6

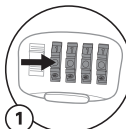
Gumb RESET postavite nazaj v položaj A. Nova kombinacija je aktivna.



7

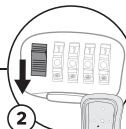
Zaprte zaščitni pokrov.

KAKO JIH UPORABLJATI:



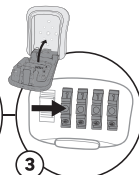
1

Izberite kombinacijo na številčnicah.



2

Pritisnite gumb navzdol, da odprete kaseto.



3

Po zaprtju kasete premaknite številčnice, da spremenite kombinacijo.



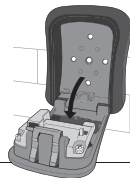
4

Zaprte zaščitni pokrov.

NAMESTITEV NA STENO:

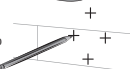
1

Odprite kaseto: 4 luknje so na dnu.



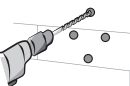
2

Kaseto držite na uro in s svinčnikom označite položaj lukenj.



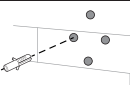
3

Z vrtnalnikom izvrtajte luknje v steno.



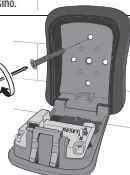
4

V luknje namestite zatiče. POZOR: izberite zatiče, ki so primerni za namestitveno površino.



5

Kaseto pridrite na steno z uporabo priloženih vijakov.



POMEMBNA OPOZORILA:



Zaščitni pokrov naj bo zaprt za zaščito pred vodo.

Priporočljivo je, da digitalne valje obrnete vsak eden, da zagotovite pravilno delovanje.



VELAMP

Comunque Luce
Prodotto distribuito da:
VELAMP INDUSTRIES SRL
Viale Italia, 59 - 20094
Corsico (MI) Italy
info@velamp.com
www.velamp.com



MADE IN P.R.C.

Art./Code: **IG008**

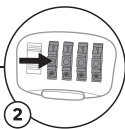
SE

FÖRSTA ANVÄNDNING / STÄLL IN HEMLIG KOD:



1

Skjut skyddslocket för att komma åt sifferväljaren.



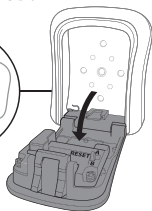
2

Slå kombinationen på ratten (startkombination 0-0-0-0) och se till att siffrorna är korrekt riktade.



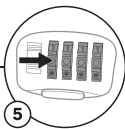
3

Tryck knapparna nedåt för att öppna kassetten.



4

Tryck in RESET-knappen från läge A till läge B.



5

Vrid siffrorna till önskad kombination.



6

Ställ tillbaka RESET-knappen till läge A. Den nya kombinationen är aktiv.



7

Stäng skyddslocket.

SÅ HÄR ANVÄNDER DU DEN:



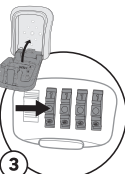
1

Slå kombinationen på rattarna.



2

Tryck ner knappen för att öppna kassetten.



3

När kassetten har stängts kan du ändra kombinationen med hjälp av vredet.



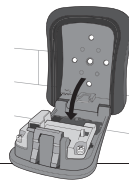
4

Stäng skyddslocken.

INSTALLATION I VÄGG:

1

Öppna kassetten: 4 hål finns i botten.



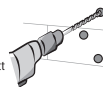
2

Håll kassetten på uro och markera hålets position med en blyertsenna.



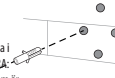
3

Använd en bormaskin för att borra hålen i väggen.



4

Placera pluggarna i hålen. OBSERVERA: välj dymlingar som är lämpliga för installationsytan.



5

Fäst kassetten i väggen med de medföljande skruvarna.



VIKTIGA ANMÄRKNINGAR:



Håll skyddskåpan stängd för att skydda mot vatten.

Vi rekommenderar att du vrider digitrullarna varje vecka för att säkerställa korrekt funktion.



VELAMP®

Comunque Luce
Prodotto distribuito da:
VELAMP INDUSTRIES SRL
Viale Italia, 59 - 20094
Corsico (MI) Italy
info@velamp.com
www.velamp.com



MADE IN P.R.C.

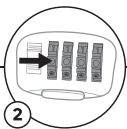
Art./Code: **IG008**

ELSŐ HASZNÁLAT / TITKOS KÓD BEÁLLÍTÁSA:



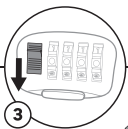
1

Csúsztassa a védőburkolatot a számjegy tárcsához való hozzáféréshez.



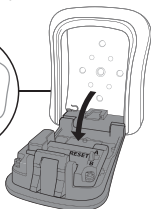
2

Tárcsázza be a tárcsákon lévő kombinációt (kezdeti kombináció 0-0-0-0), ügyelve arra, hogy a számjegyek helyesen álljanak egymás mellett.



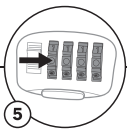
3

Nyomja le a gombokat a kazetta kinyitására.



4

Belül nyomja meg a RESET gombot az A állásból a B állásba.



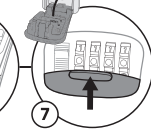
5

Fordítsa a számjegyeket a kívánt kombinációra.



6

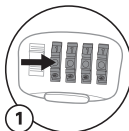
Állítsa vissza a RESET gombot az A állásba. Az új kombináció aktív.



7

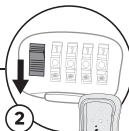
Csukja be a védőburkolatot.

HOGYAN HASZNÁLJUK:



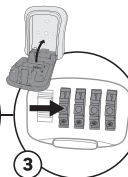
1

Tárcsázza a kombinációt a tárcsákon.



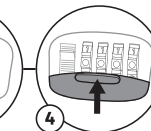
2

Nyomja le a gombot a kazetta kinyitására.



3

A kazetta bezárása után mozgassa a tárcsákat a kombináció megváltoztatásához.



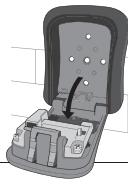
4

Csukja be a védőburkolatot.

FALRA SZERELÉS:

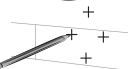
1

Nyissa ki a kazettát: 4 lyuk található az alján.



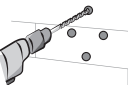
2

Tartsa a kazettát az urora, és ceruzával jelölje meg a lyukak helyét.



3

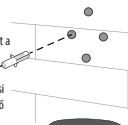
Fúróval fúrja ki a lyukakat a falba.



4

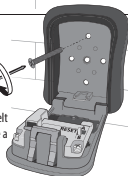
Helyezzen dübeleket a lyukakba.

FIGYELMEZTETÉS: válasszon a beépítési felületnek megfelelő dübeleket.



5

A kazettát a mellékelt csavarokkal rögzítse a falhoz.



FONTOS MEGJEGYZÉSEK:



Tartsa zárva a védőburkolatot a víz elleni védelem érdekében.

A megfelelő működés biztosítása érdekében ajánlott hetente elforgatni a számlagörgőket.



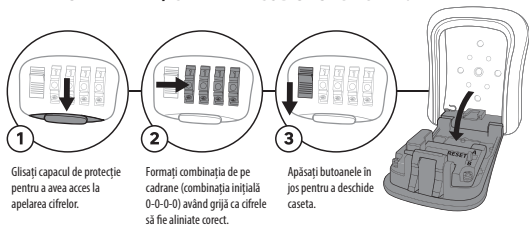
VELAMP

Comunque Luce
Prodotto distribuito da:
VELAMP INDUSTRIES SRL
Viale Italia, 59 - 20094
Corsico (MI) Italy
info@velamp.com
www.velamp.com



MADE IN P.R.C.

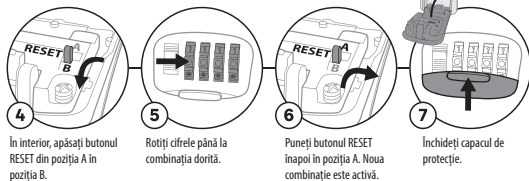
PRIMA UTILIZARE / SETAREA CODULUI SECRET:



1
Glisiți capacul de protecție pentru a avea acces la apelarea cifrelor.

2
Formați combinația de pe cadrane (combinația inițială 0-0-0-0) având grijă ca cifrele să fie aliniate corect.

3
Apăsăți butoanele în jos pentru a deschide caseta.



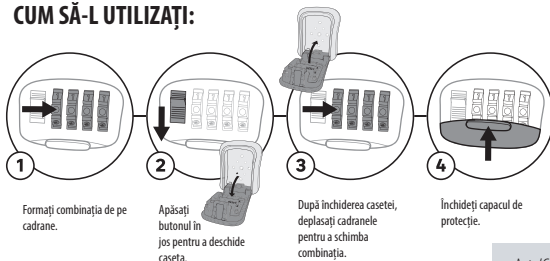
4
În interior, apăsați butonul RESET din poziția A în poziția B.

5
Rotiți cifrele până la combinația dorită.

6
Puneți butonul RESET înapoi în poziția A. Noua combinație este activă.

7
Închideți capacul de protecție.

CUM SĂ-L UTILIZAȚI:



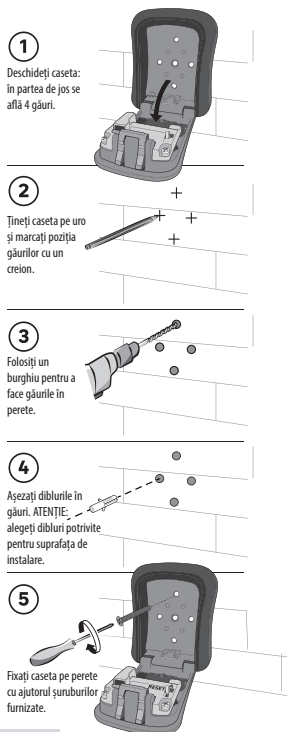
1
Formați combinația de pe cadrane.

2
Apăsăți butonul în jos pentru a deschide caseta.

3
După închiderea casei, deplasați cadranele pentru a schimba combinația.

4
Închideți capacul de protecție.

INSTALARE PE PERETE:



1
Deschideți caseta: în partea de jos se află 4 găuri.

2
Țineți caseta pe uro și marcați poziția găurilor cu un creion.

3
Folosiți un burghiu pentru a face găurile în perete.

4
Așezați diblurile în găuri. ATENȚIE: alegeți dibluri potrivite pentru suprafața de instalare.

5
Fixați caseta pe perete cu ajutorul șuruburilor furnizate.

NOTE IMPORTANTE:



Păstrați capacul de protecție închis pentru a vă proteja împotriva apei.

Se recomandă să rotiți roțile cifrelor în fiecare săptămână pentru a asigura funcționarea corectă.



VELAMP®

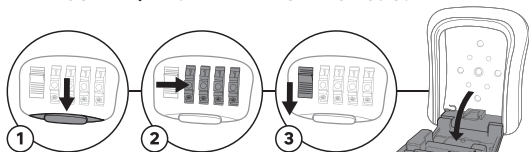
Comunque Luce
Prodotto distribuito da:
VELAMP INDUSTRIES SRL
Viale Italia, 59 - 20094
Corsico (MI) Italy
info@velamp.com
www.velamp.com



MADE IN P.R.C.

SK

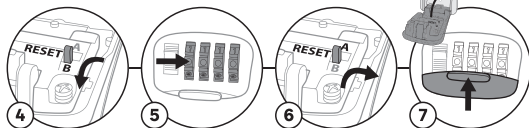
PRVÉ POUŽITIE / NASTAVENIE TAJNÉHO KÓDU:



1 Posunutím ochranného krytu získate prístup k číselníku.

2 Vytočte kombináciu na číselníku (počiatková kombinácia 0-0-0-0) a dbajte na správne zarovnanie číslic.

3 Stlačením tlačidla nadol otvorte kazetu.



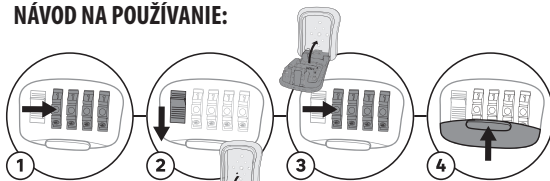
4 Vo vnútri stlačte tlačidlo RESET z polohy A do polohy B.

5 Otočte číslice na požadovanú kombináciu.

6 Nastavte tlačidlo RESET späť do polohy A. Nová kombinácia je aktívna.

7 Zatvorte ochranný kryt.

NÁVOD NA POUŽÍVANIE:



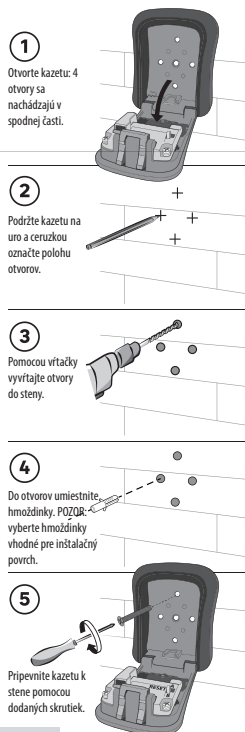
1 Vytočte kombináciu na číselníku.

2 Stlačením tlačidla nadol otvorte kazetu.

3 Po zatvorení kazety pohybom voličov zmeňte kombináciu.

4 Zatvorte ochranný kryt.

INŠTALÁCIA NA STENU:



1 Otvorte kazetu: 4 otvory sa nachádzajú v spodnej časti.

2 Podržte kazetu na uro a ceruzkou označte polohu otvorov.

3 Pomocou vŕtačky vyvŕtajte otvory do steny.

4 Do otvorov umiestnite hmoždinky. POZOR - vyberte hmoždinky vhodné pre inštalačný povrch.

5 Prilepte kazetu k stene pomocou dodaných skrutiek.

DÔLEŽITÉ POZNÁMKY:

Ochranný kryt nechajte zatvorený, aby bol chránený pred vodou.

Odporúča sa otáčať valčekmi číslic každý týždeň, aby sa zabezpečila ich správna funkcia.



VELAMP

Comunque Luce
Prodotto distribuito da:
VELAMP INDUSTRIES SRL
Viale Italia, 59 - 20094
Corsico (MI) Italy
info@velamp.com
www.velamp.com



MADE IN P.R.C.

Art./Code: **IG008**